

UNIVERSIDAD LAICA ELOY ALFARO DE MANABÍ

DEPARTAMENTO DE PLANEAMIENTO ACADÉMICO

UNIDAD DE SEGUIMIENTO A GRADUADOS



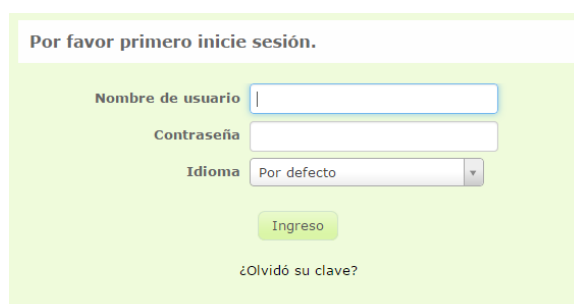
DESCARGAR MATRIZ DE DATOS DE LA ENCUESTA BETA-SEGUIMIENTO A GRADUADOS

COHORTES 2010-2011-2012

PASOS PARA DESCARGAR LA MATRIZ DE DATOS DE LA ENCUESTA BETA COHORTES 2010-2011-2012

A través del sistema podrá realizar la descarga de la matriz de datos de la encuesta beta cohortes 2010-2011-2012.

1. Lo primero que deberá hacer es ingresar al Portal de Seguimiento de graduados para esto deberá abrir su navegador y digitar la siguiente dirección: <http://www.observatoriograduados.uleam.edu.ec/>. A continuación, deberá seleccionar **ADMINISTRACIÓN GENERA TU INFORME**, e ingresar su **"Usuario"** y **"Contraseña"** en las casillas respectivas. Una vez que haya ingresado los datos solicitados haga clic en el botón **"Ingreso"** (Figura 1).



Por favor primero inicie sesión.

Nombre de usuario

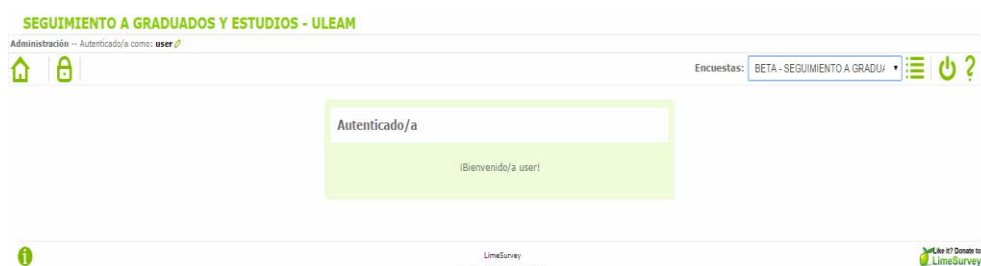
Contraseña

Idioma

[¿Olvidó su clave?](#)

Figura 1

2. Al Ingresar a la página principal del sistema de observatorio laboral, se visualizará una opción en el lateral derecho **"Encuestas"** (Figura 2), donde deberá seleccionar **"Beta-Seguimiento a Graduados de la ULEAM"**.



SEGUIMIENTO A GRADUADOS Y ESTUDIOS - ULEAM

Administración - Autenticado/a como: user

Encuestas: BETA - SEGUIMIENTO A GRADUADOS

Autenticado/a

¡Bienvenido/a user!

LimeSurvey
Versión 2.05+ Build 140217

Like it? Donate to LimeSurvey

Figura 2

3. Al realizar la selección va a aparecer una ventana (Figura 3), donde deberá seleccionar en el lateral izquierdo **"Respuestas y Estadísticas"**, mismo que se visualiza al momento de seleccionar las gráficas.



Figura 5

6. Dado los pasos obtendremos una aplicación en Excel (Figuras 6, 7), misma que deberá guardarse en un lugar visible, para luego abrirla desde el programa SPSS.

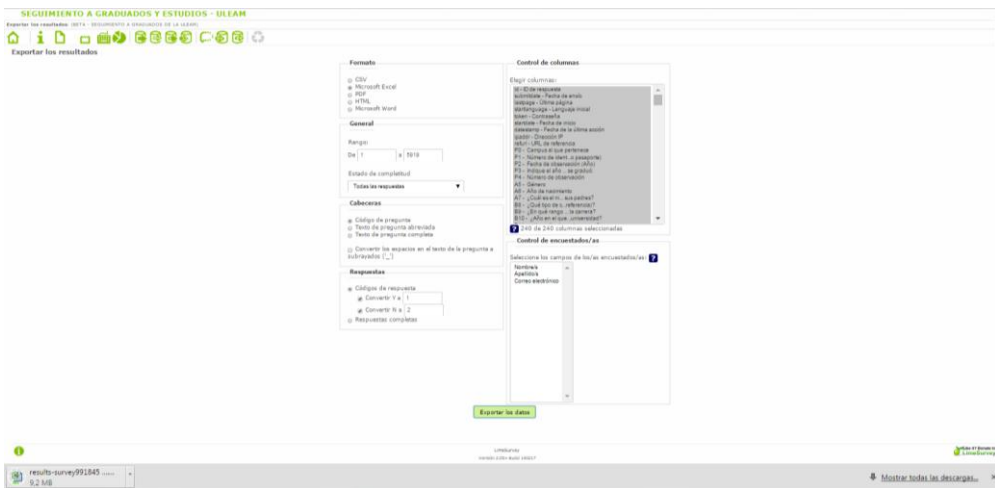


Figura 6

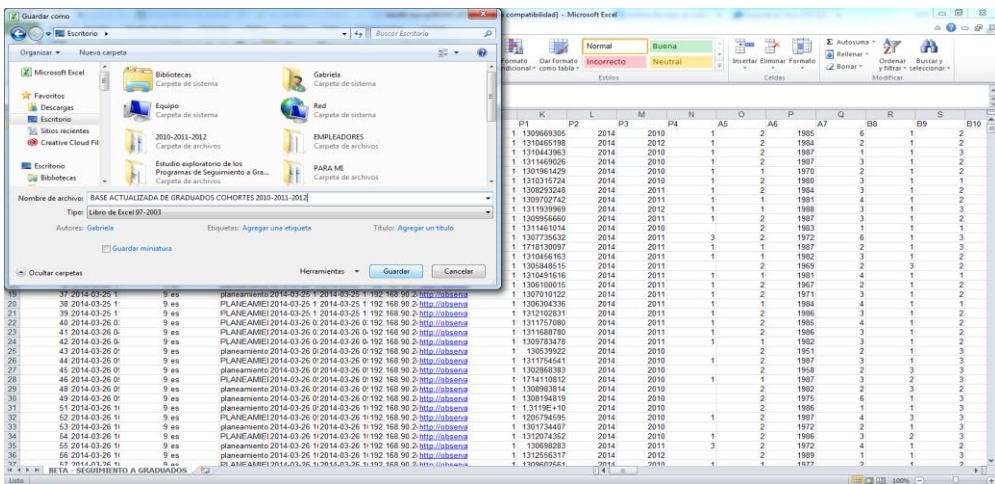


Figura 7

Archivo Edición Ver Datos Transformar Analizar Gráficos Utilidades Ventana ?

Visible: 231 de 231 variables

1	C13	P0	P1	P2	P3	P4	A5	A6	A7	B8	B9	B10	B11	C12	C13	C14
1	1	1714887157	2014	2011	1	1	1976	3	1	1	2	1994	1	9	19	1994 2
2	1	1306162387	2014	2010	1	1	1972	11	1	1	1	1990	2	9	19	1990 2
3	1	1310061211	2014	2011	1	2	1987	5	1	2	2005	2	9	19	2006 2	
4	1	1302895196	2014	2011	1	2	1960	3	1	2	1978	2	9	19	2005 1	
5	1	1308145182	2014	2011	1	2	1976	3	1	1	1994	2	9	19	2004 2	
6	1	1311112302	2014	2011	1	1	1964	3	1	2	2002	2	9	19	2004 2	
7	1	1305987289	2014	2011	1	1	1972	3	1	1	1990	2	9	19	2004 2	
8	1	1302643612	2014	2010	1	2	1957	2	1	1	1975	2	9	19	2004 1	
9	1	1308357241	2014	2011	1	2	1982	3	1	1	2000	2	9	19	2004 2	
10	1	1309707170	2014	2011	1	2	1980	3	1	2	1998	1	9	19	2004 3	
11	1	1305438341	2014	2011	1	1	1967	3	3	2	1985	1	9	19	2004 2	
12	1	90323555	2014	2011	1	2	1951	2	1	2	1964	2	9	19	2005 2	
13	1	1301912265	2014	2012	1	1	1954	2	4	2	1975	1	9	19	2006 3	
14	1	501104434	2014	2011	1	1	1975	2	1	2	1993	1	9	19	2004 2	
15	1	1312239310	2014	2011	1	2	1988	3	1	2	2004	1	9	19	2004 2	
16	1	1307541316	2014	2011	1	1	1973	3	4	2	1991	2	9	19	2004 2	
17	1	1307176287	2014	2011	1	1	1973	3	1	2	1990	1	9	19	2004 2	
18	1	802785261	2014	2011	1	2	1986	3	1	2	2004	1	9	19	2004 2	
19	1	130643612	2014	2011	1	2	1957	2	1	1	1975	2	9	19	2004 1	
20	1	1309598140	2014	2011	1	2	1980	3	4	1	1998	1	9	19	2004 2	
21	1	1304984891	2014	2011	1	1	1969	3	1	2	1987	1	9	19	2004 3	
22	1	1318856891	2014	2010	1	2	1965	3	1	2	2003	1	4	13	2004 2	
23	1	1308783081	2014	2011	1	1	1981	3	1	2	1999	1	9	19	2004 3	
24	1	1302304751	2014	2010	1	1	1957	3	1	2	1975	2	9	19	2004 3	
25	1	911065704	2014	2012	-	1	1965	2	1	2	2006	2	9	19	2006 2	
26	1	1309079711	2014	2011	-	1	1985	3	1	1	2004	2	9	19	2004 2	
27	1	1303072919	2014	2011	-	1	1963	2	1	2	2003	1	9	19	2005 3	
28	1	1711672855	2014	2011	-	1	1975	3	1	2	1993	1	9	19	2005 2	
29	1	171772220	2014	2011	-	2	1982	3	1	2	2000	1	9	19	2000 2	
30	1	1307997252	2014	2011	2	2	1973	3	1	2	1991	1	9	19	2005 2	
31	1	1306449693	2014	2011	2	2	1975	2	1	2	1993	1	9	19	2005 3	
32	1	1305318199	2014	2011	-	1	1960	3	1	2	1968	1	9	19	2005 2	
33	1	1318855783	2014	2011	-	2	1981	2	1	2	2000	1	9	19	2005 2	
34	1	1311575250	2014	2011	1	1	1982	3	1	2	2000	1	9	19	2005 2	
35	1	1311753626	2014	2011	-	1	1986	2	1	2	2004	1	9	19	2005 2	
36	1	1305686105	2014	2011	1	1	1964	2	1	2	1987	2	9	19	2005 2	
37	1	1306231113	2014	2011	1	2	1969	4	3	2	1988	1	9	19	2005 3	

Vista de datos Vista de variables

SPSS El procesador está preparado

Figura 10